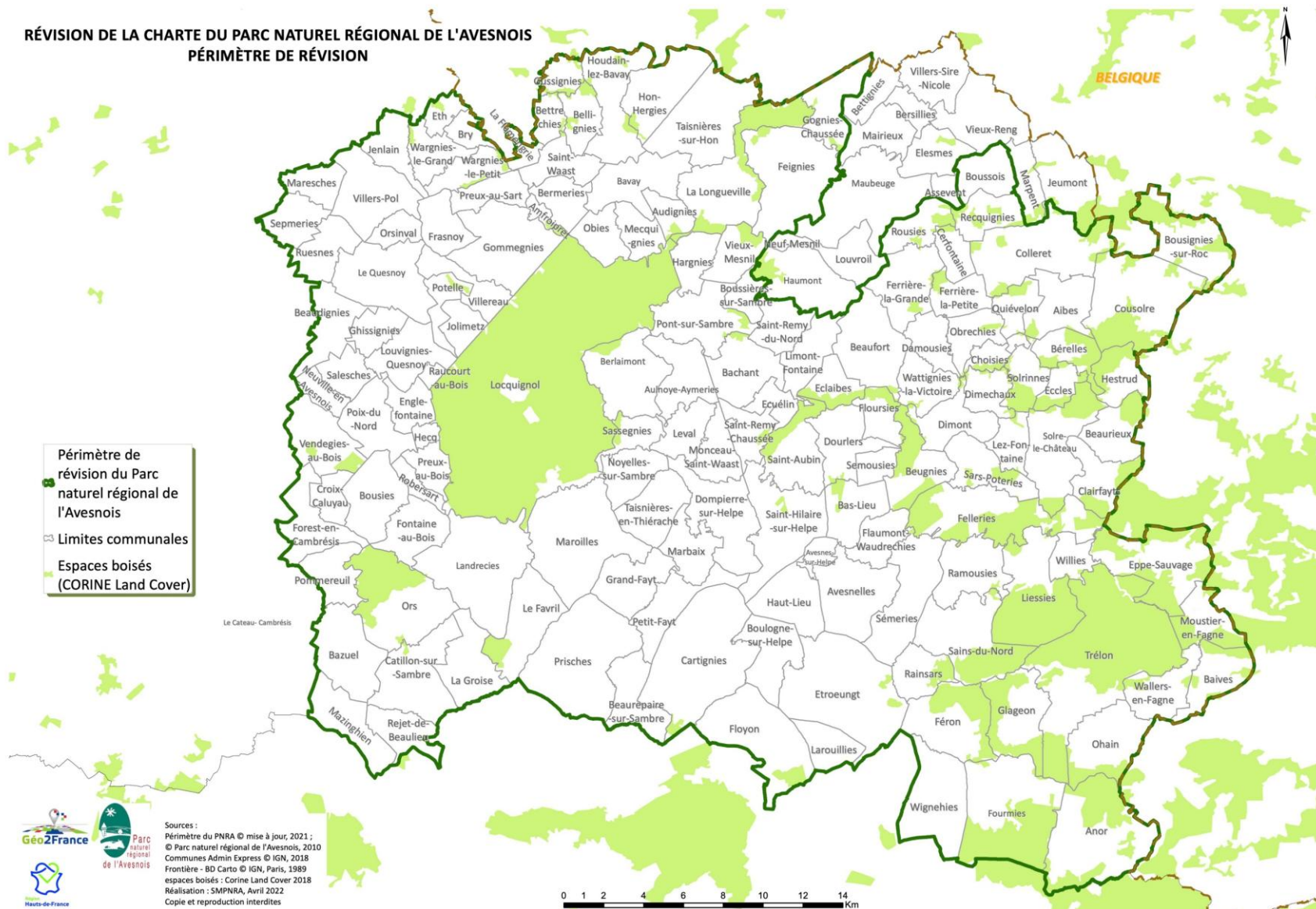


Atlas de la Biodiversité Communale

Hestrud



RÉVISION DE LA CHARTE DU PARC NATUREL RÉGIONAL DE L'AVESNOIS PÉRIMÈTRE DE RÉVISION



 Périimètre de révision du Parc naturel régional de l'Avesnois
 Limites communales
 Espaces boisés (CORINE Land Cover)

Qu'est-ce qu'un ABC ?

Connaître



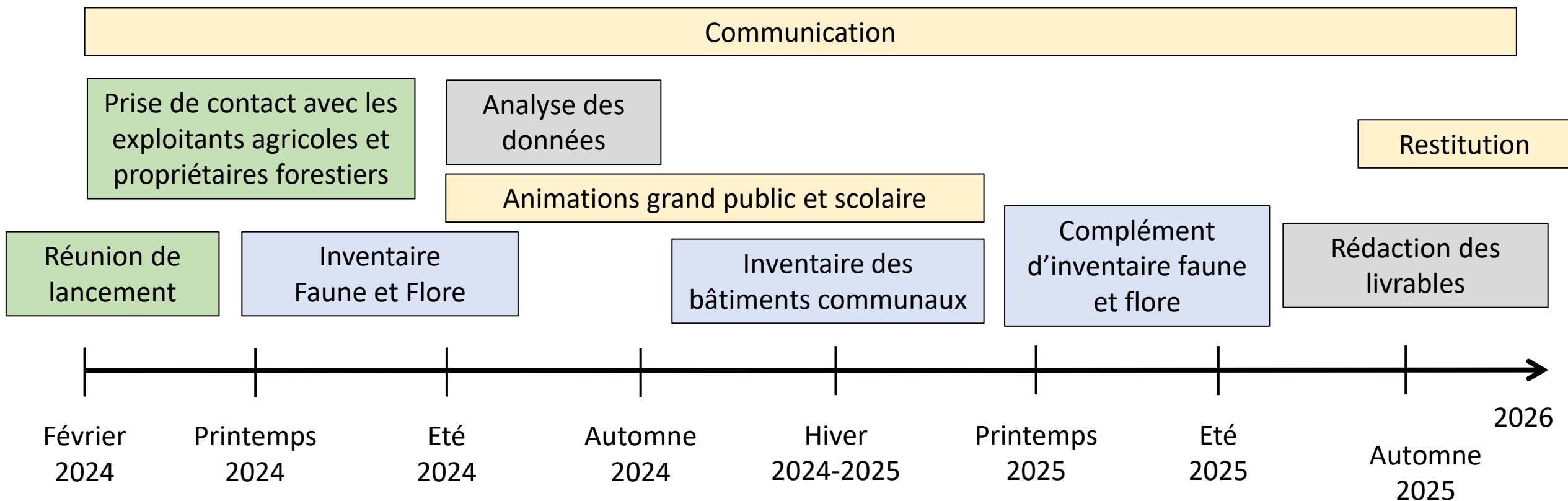
Préserver

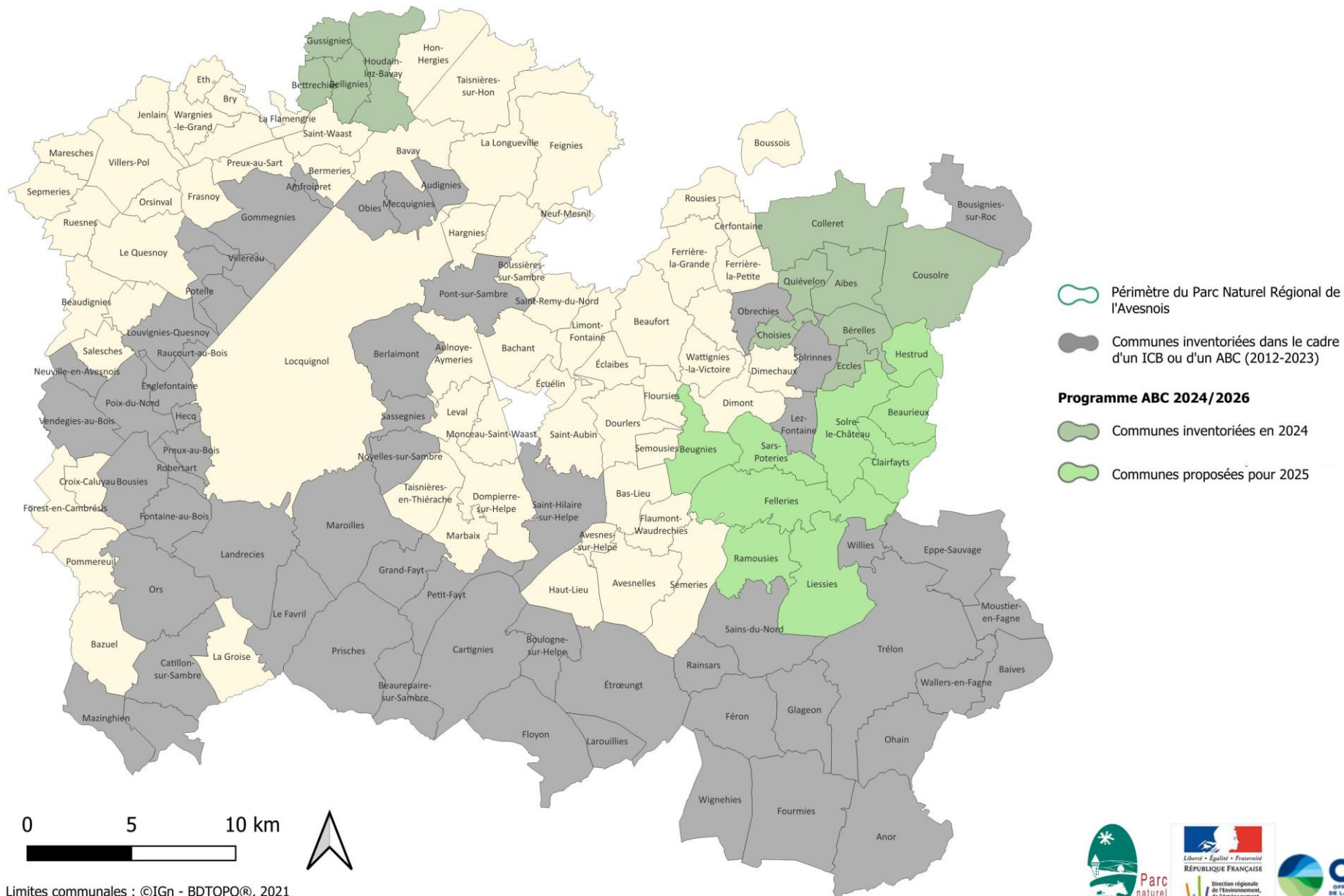


Valoriser



La démarche ABC



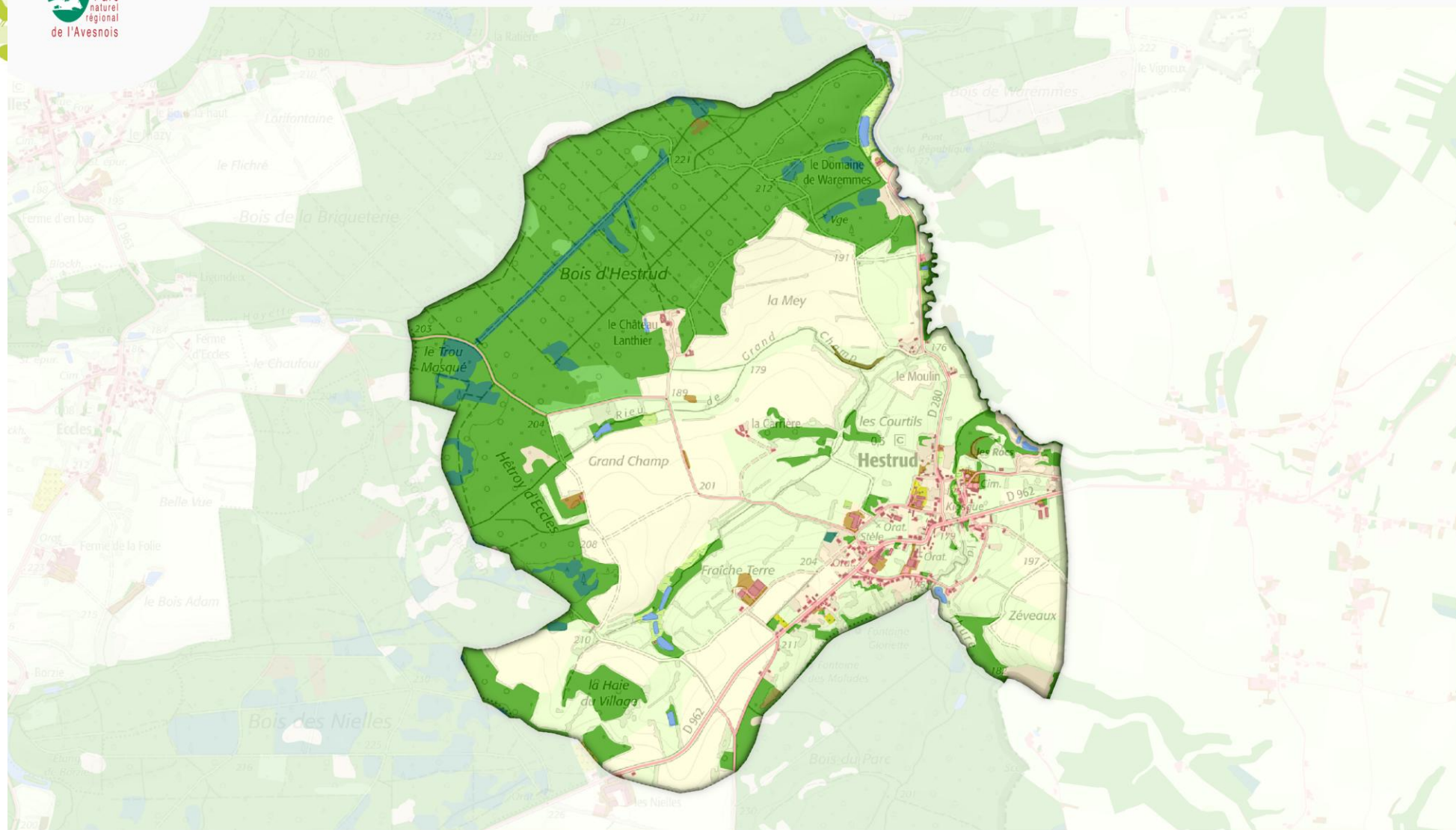




La mise en œuvre à Hestrud



Occupation du sol



Commune de Hestrud
Communauté de Communes du Coeur de l'Avesnois

- | | | |
|--|--|--|
|  Surfaces imperméables |  Conifères |  Pelouses naturelles |
|  Surfaces perméables |  Peuplements mixtes |  Terres arables |
|  Pierres - rochers - falaises |  Vergers |  Formations herbacées humides |
|  Eaux continentales |  Landes - fourrés et broussailles |  Autres couverts à dominante herbacée |
|  Feuillus |  Prairies | |



Parc
naturel
régional
de l'Avesnois



Boisements



La Thure



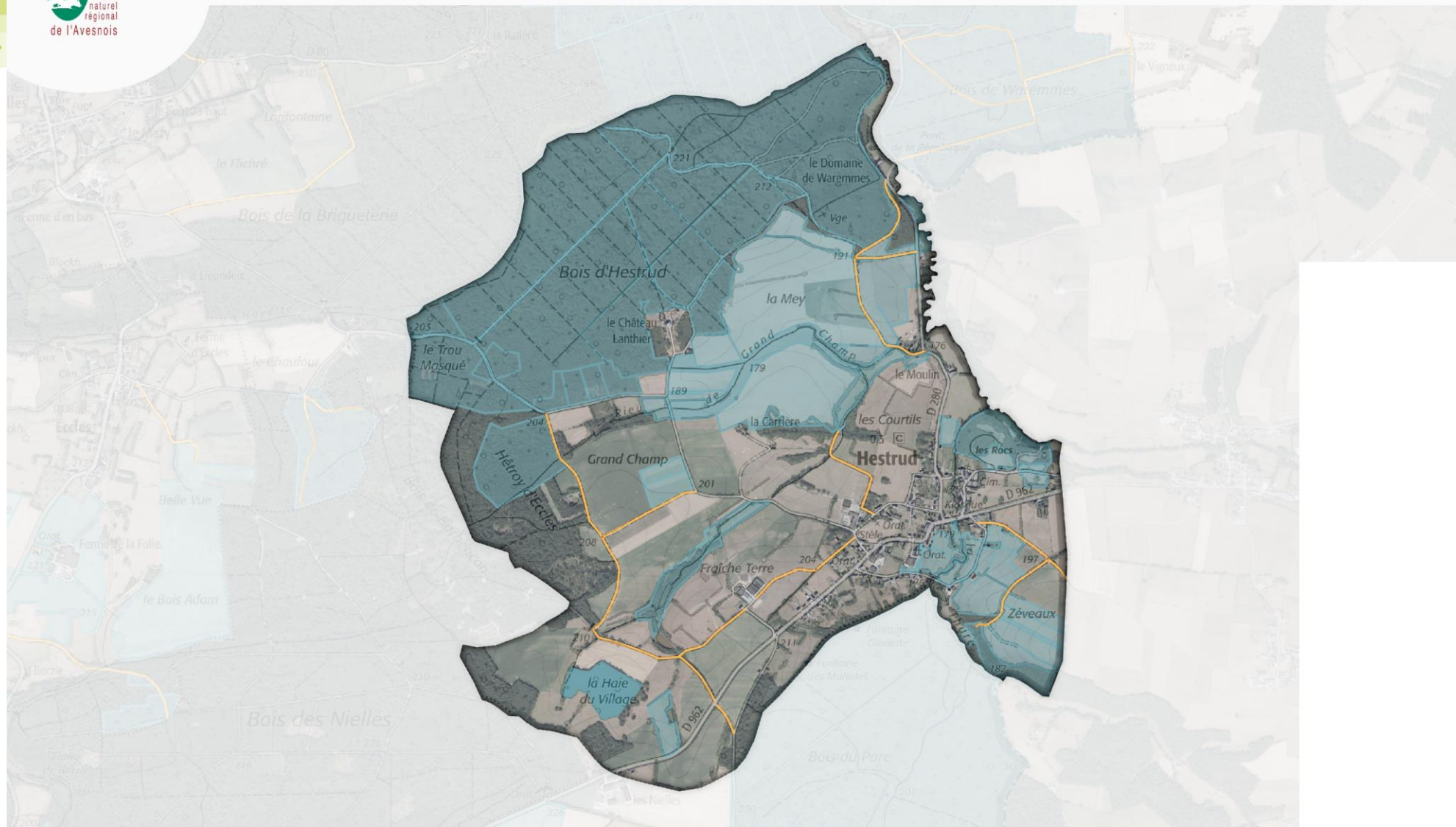
Prairies





Chemins

Zones de prospection

Parcelles et chemins prospectés



Commune de Hestrud
Communauté de Communes du Coeur de l'Avesnois

 Zones prospectées
 Chemins prospectés

Inventaires naturalistes



Flore



Papillons



Oiseaux



Amphibiens



Libellules



Criquets/
sauterelles

Mammifères





Parc
naturel
régional
de l'Avesnois

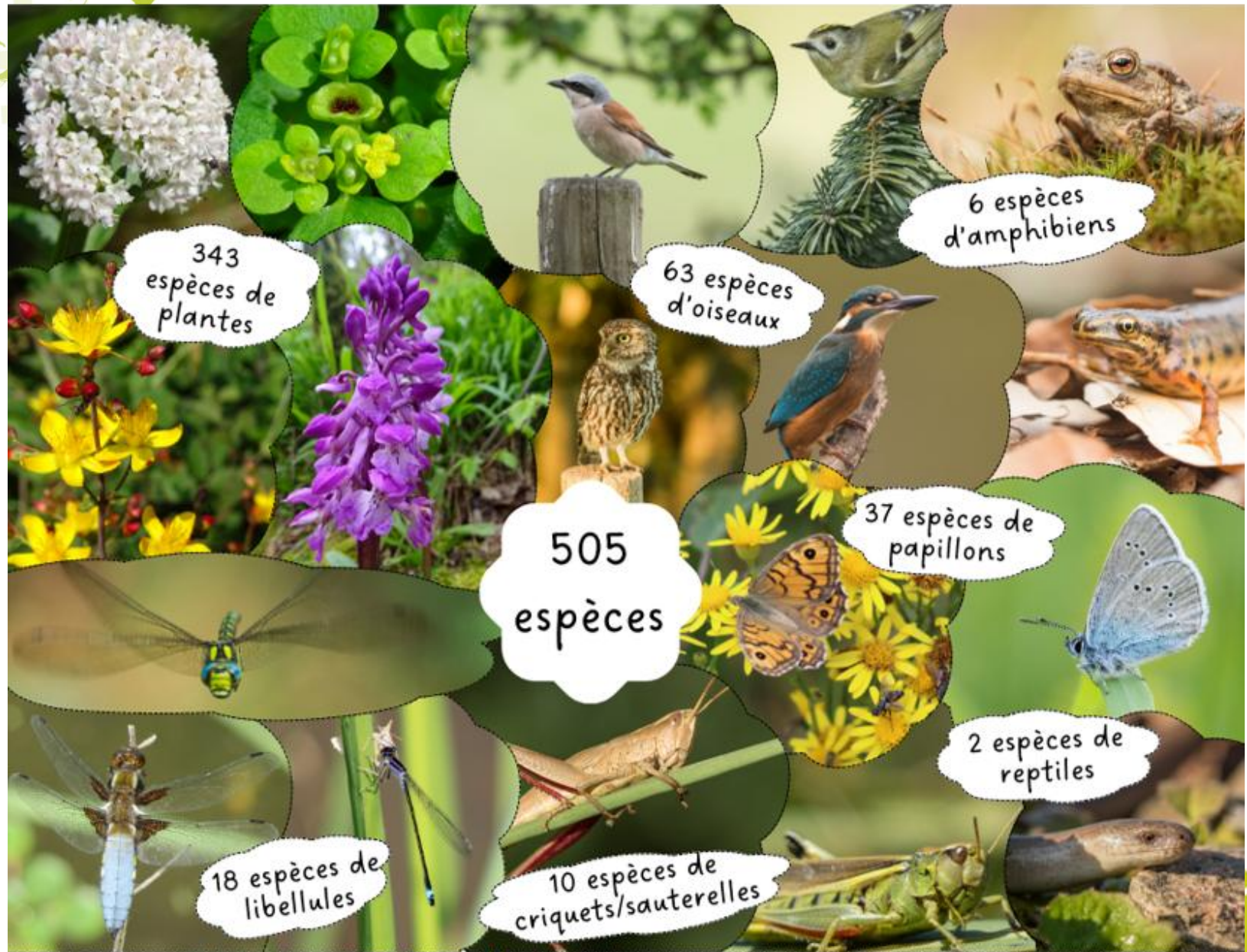


1350 données produites sur la commune

343 espèces floristiques

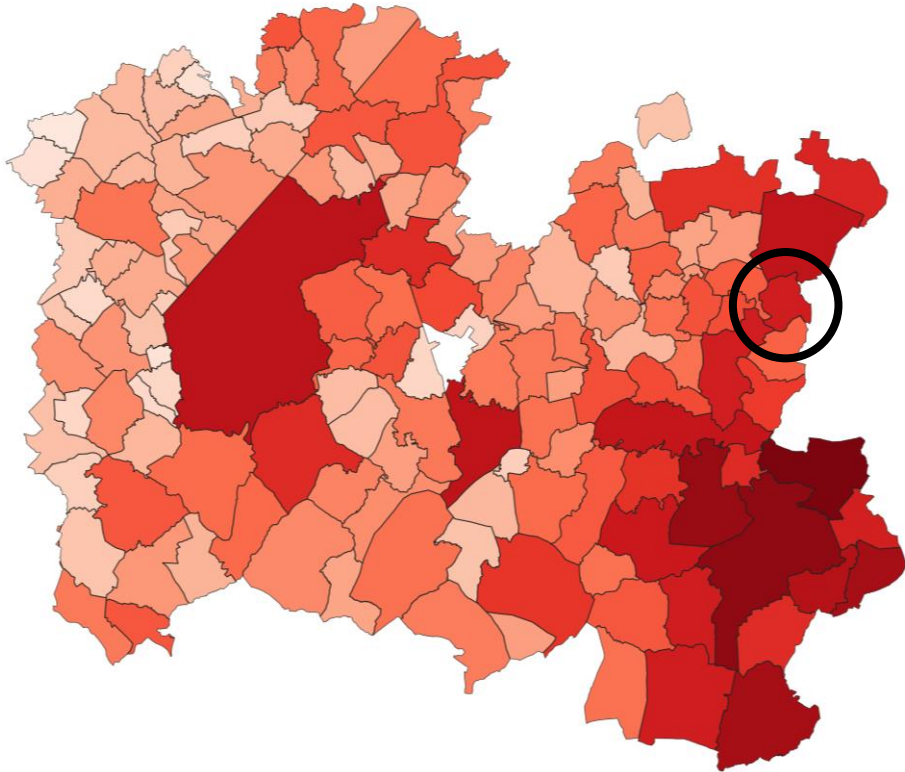
162 espèces faunistiques

**Plus grande richesse en papillon
des 80 communes inventoriées !**



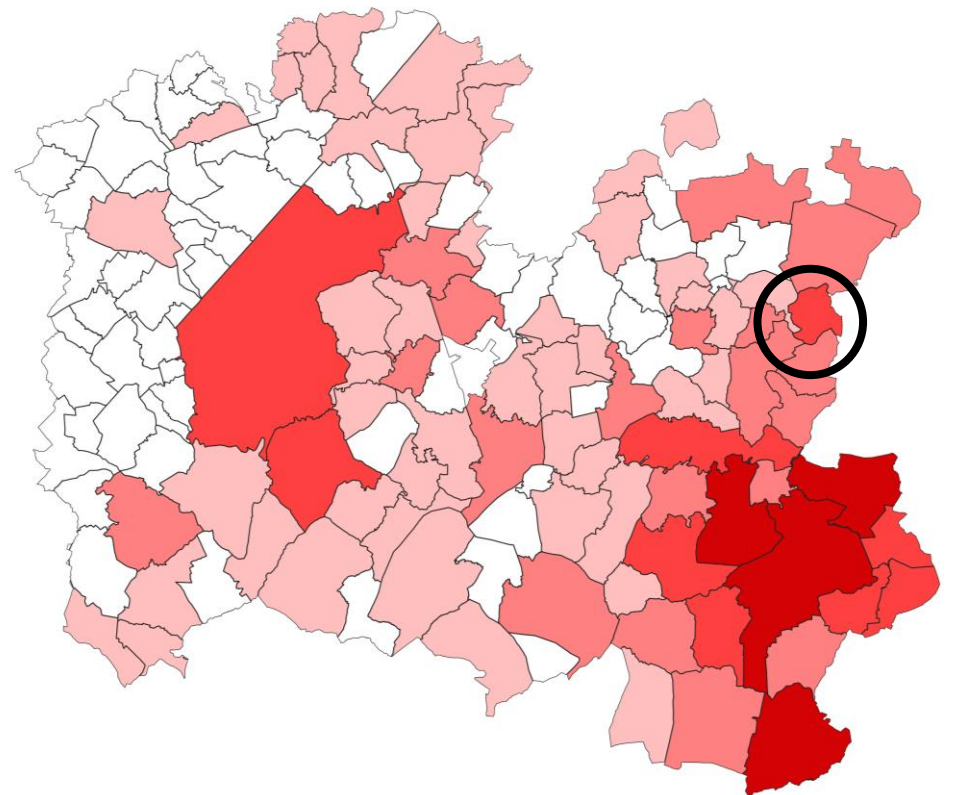
L'atlas de la biodiversité de Hestrud

343 espèces



Flore

63 espèces à enjeux



Les prairies

**Prairie de fauche
sur sol calcaire**



**Prairie de fauche
mésophile**

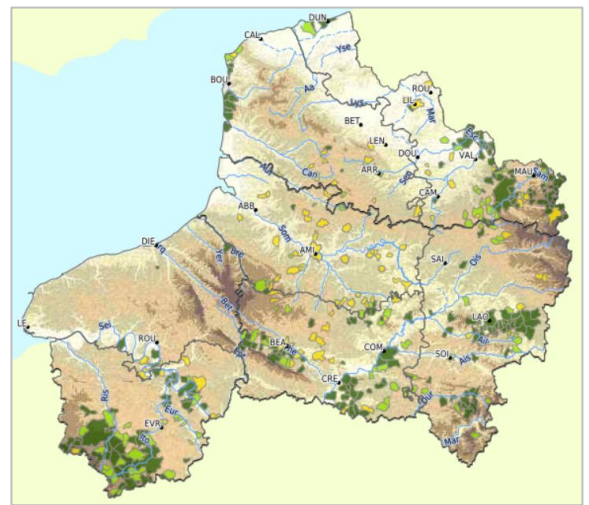


**Prairie pâturée
sur sol calcaire**

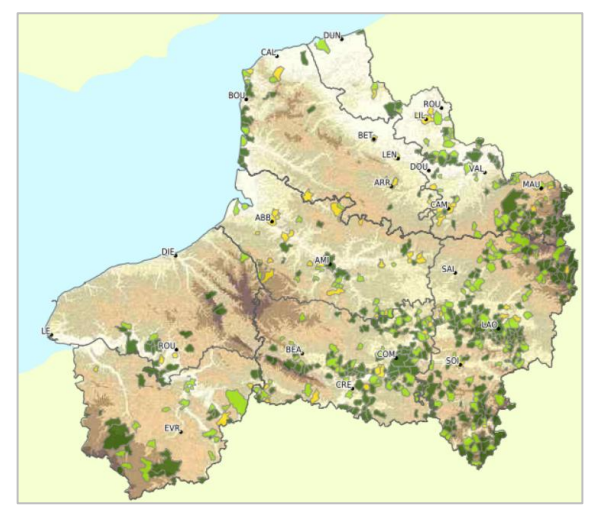


Les espèces prairiales

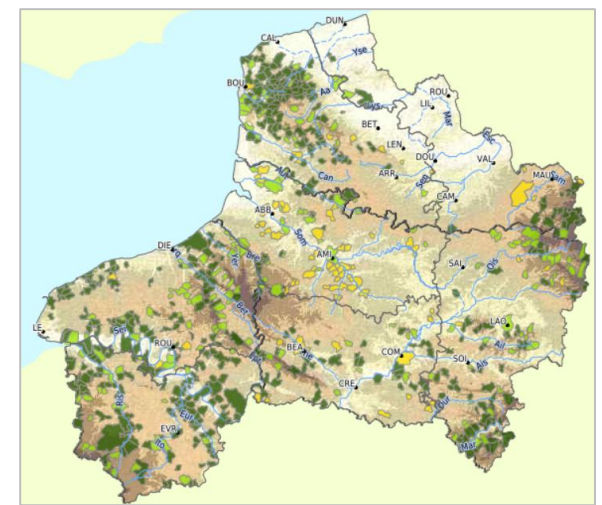
Saxifrage granulée



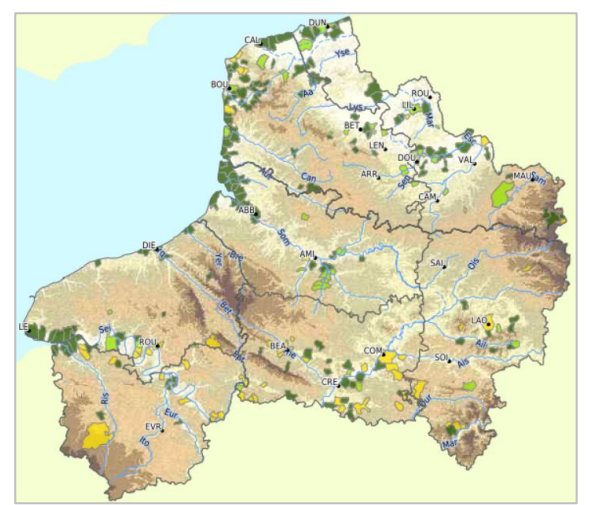
Colchique d'automne



Orchis mâle



Ophioglosse





Les zones humides

Boisement humide



Prairie humide

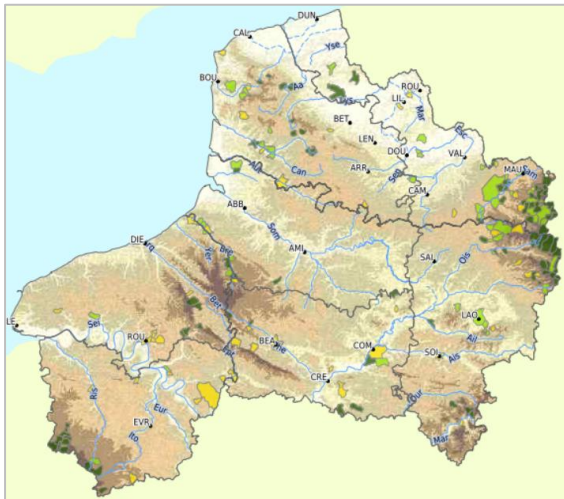


**Bord de cours
d'eau**

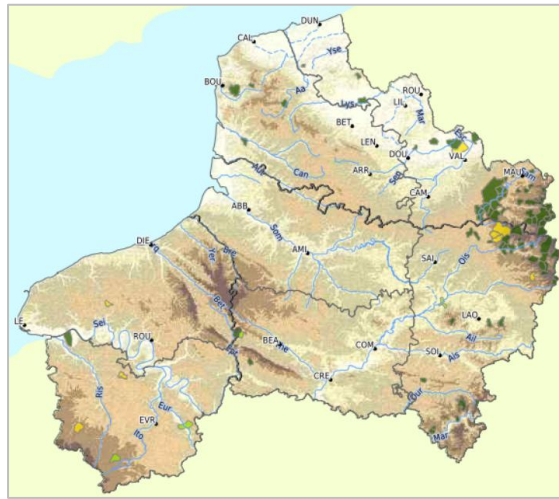


Les espèces de zones humides

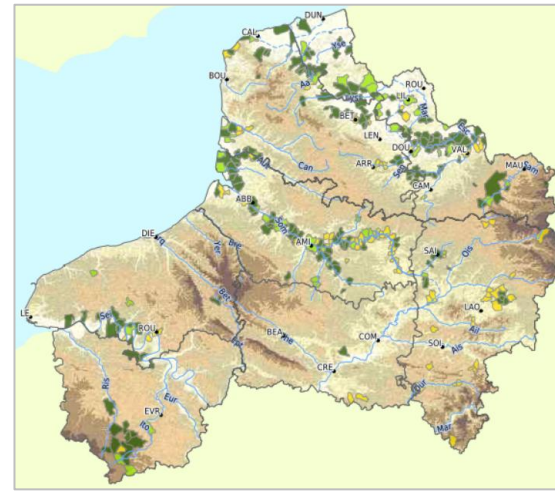
Bistorte



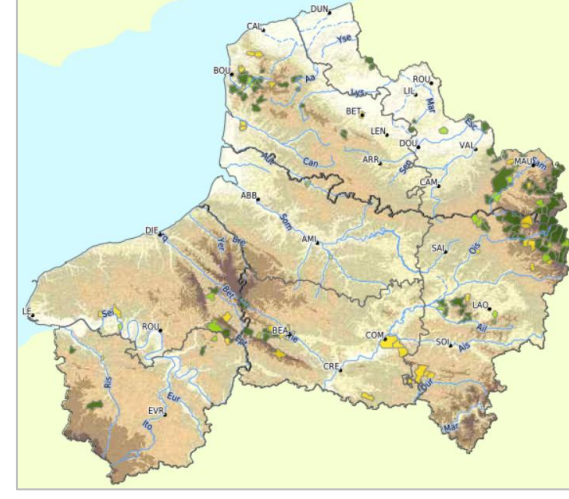
Myosotis à poils réfractés



Hottonie des marais



Dorine à feuilles alternes



La forêt

Lisière forestière



Coupe forestière

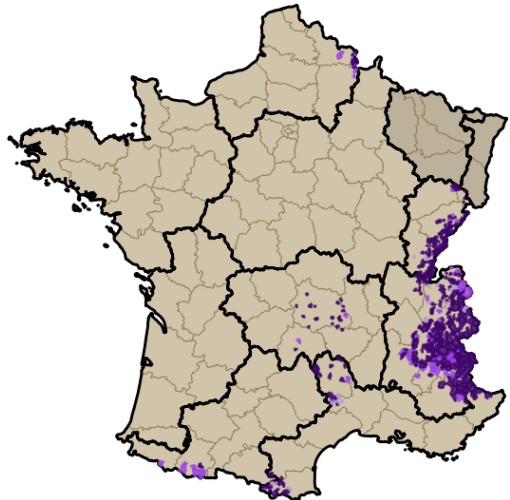


Sous-bois

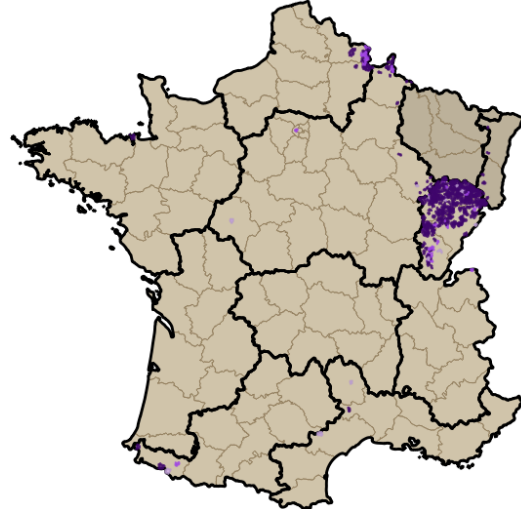


Les espèces forestières

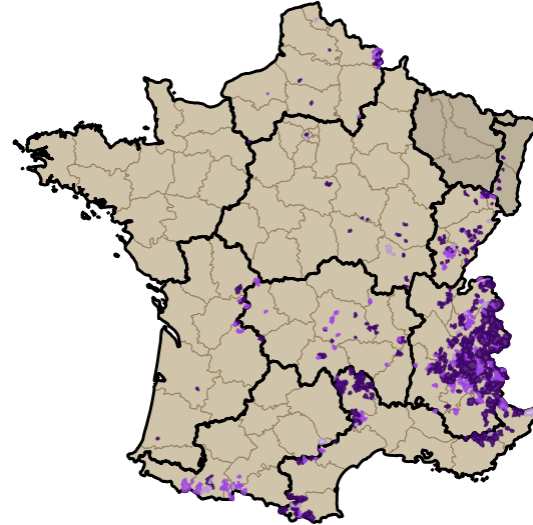
Alchémille glabre



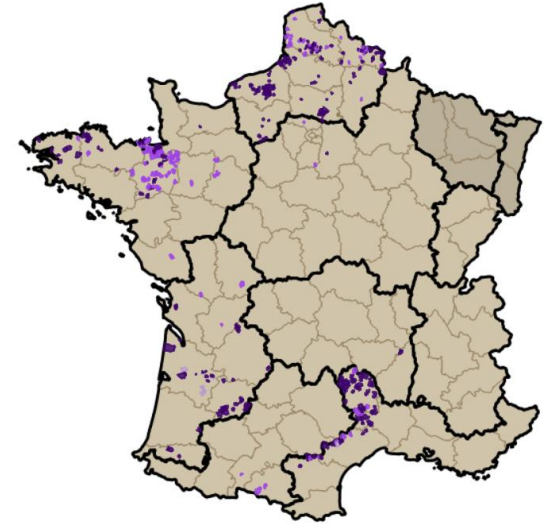
Luzule blanchâtre



Pâturin de Chaix



Jonquille





Les affleurements rocheux



Les espèces d'affleurements rocheux

Potentille printanière



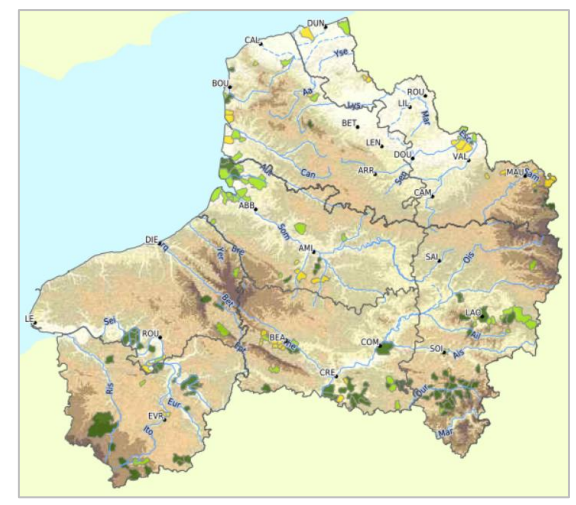
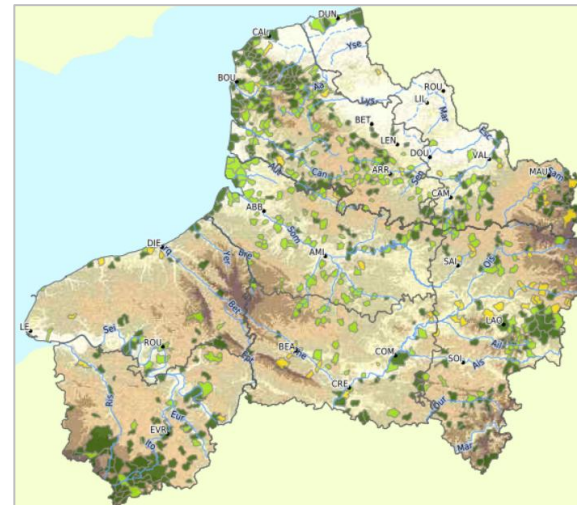
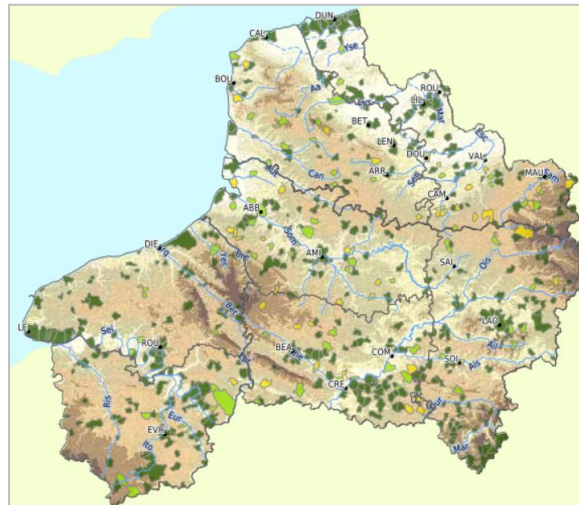
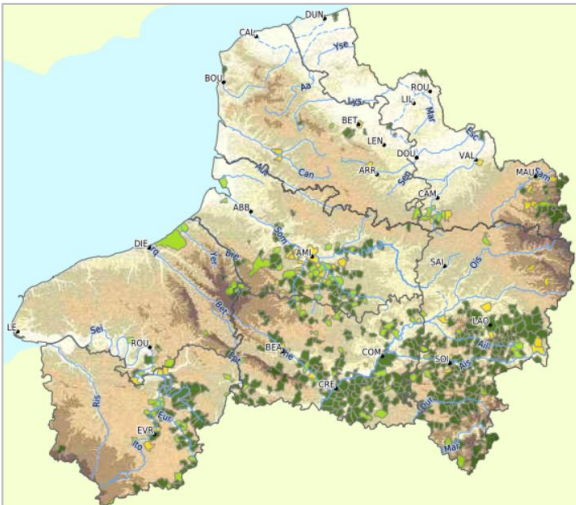
Orpin blanc



Thym faux-pouillot



Scléranthe annuel



Oiseaux

63 espèces

31 espèces à enjeux de
conservation



Pouillot siffleur



Pie-grièche écorcheur



Pic noir



Bruant jaune



Faucon crécerelle



Martin-pêcheur d'Europe



Tarier pâle



Gobemouche gris



Chardonneret élégant



Rougequeue à front blanc



Parc
naturel
régional
de l'Avesnois

Le Pouillot siffleur

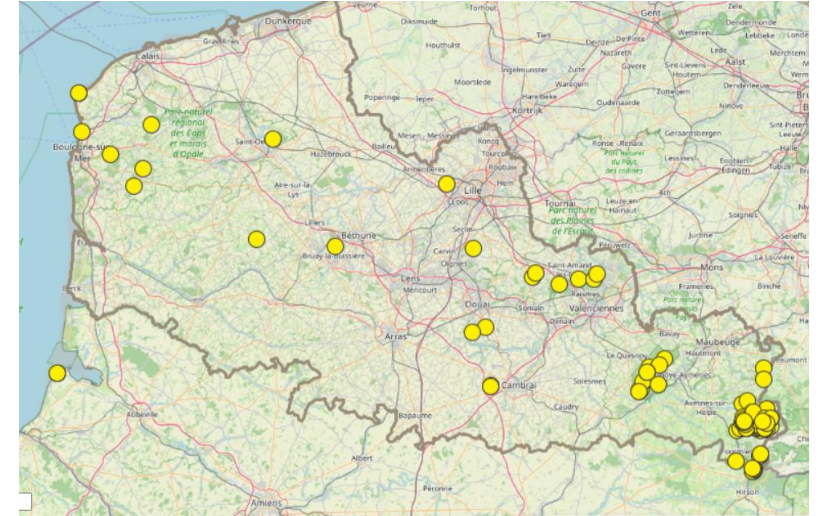


Alimentation : insectivore

Reproduction : niche au sol, nid en forme de boule sur une pente, contre une touffe ou une racine

Habitat : forestier notamment les futaies de hêtre à canopée fermée dans un vallon forestier

Menaces : destruction de son habitat, insecticides, coupes forestières, gestion intensive des forêts



Répartition de l'espèce dans le Nord Pas-de-Calais depuis 2020



La Pie-grièche écorcheur

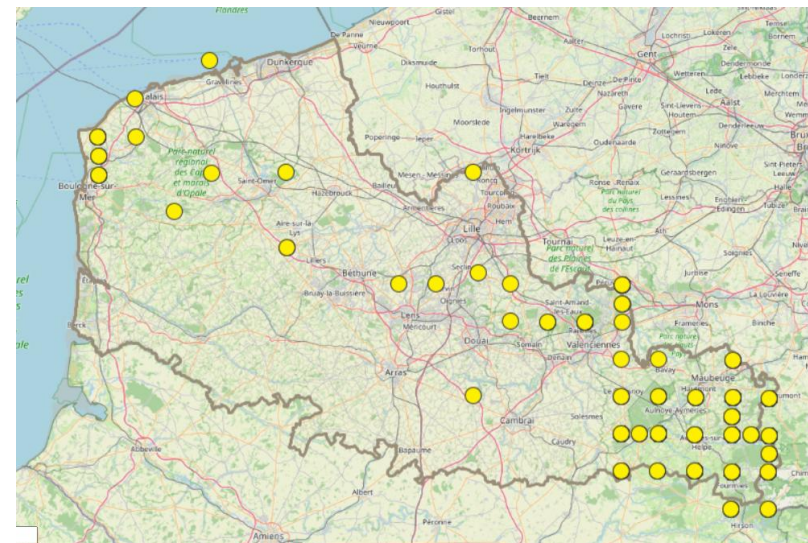


Alimentation gros insectes (orthoptères, coléoptères, papillons ...) et petits vertébrés (lézards, campagnols)

Reproduction : niche dans un arbuste épineux

Habitat : Bocage, haies hautes, épineuses, prairies

Particularité : pour constituer ses réserves, l'adulte empale ses proies sur des épines ou fil barbelé



Répartition de l'espèce dans le Nord Pas-de-Calais depuis 2020

Menaces : destruction de son habitat, insecticides, destruction des haies, agriculture intensive

Papillons

37 espèces

9 espèces à enjeux de
conservation



Demi-argus



Grande tortue



Hespérie de la Houque



Hespérie de l'Alcée



Mégère



Nacré de la Sanguisorbe



Piéride de la Moutarde



Tabac d'Espagne



Nacré de la Ronce

Le Nacré de la Sanguisorbe

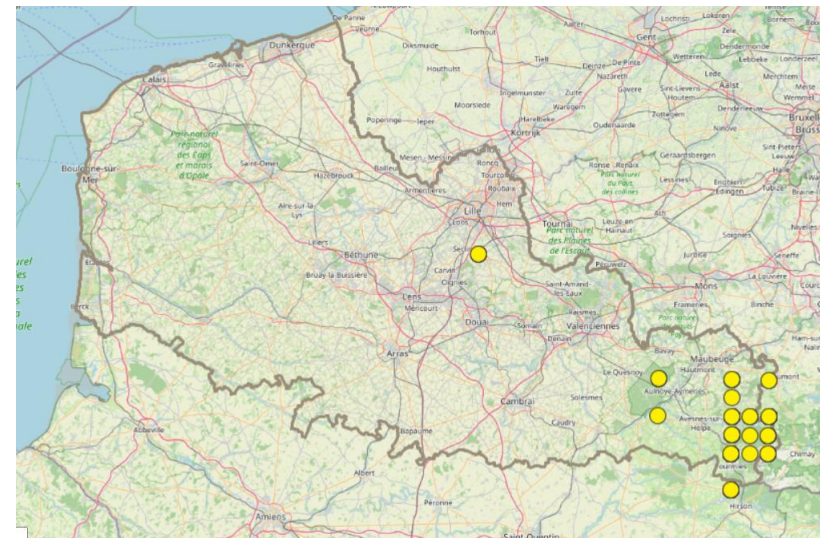


Période d'observation : mai à août

Plante hôte : Reine des prés, Sanguisorbe, Pimprenelle

Habitats : prairies humides, clairières, lisière de bois

Menaces : produits phytosanitaires, agriculture intensive, destruction de son habitat



Répartition de l'espèce dans le Nord Pas-de-Calais depuis 2020

i

Une **plante hôte** est indispensable à la survie du papillon. Les chenilles s'y nourrissent et s'y développent.

Libellules

18 espèces

4 espèces à enjeu de conservation



Agrion nain



Orthétrum brun



Caloptéryx vierge



Grande Aeschne





Parc
naturel
régional
de l'Avesnois

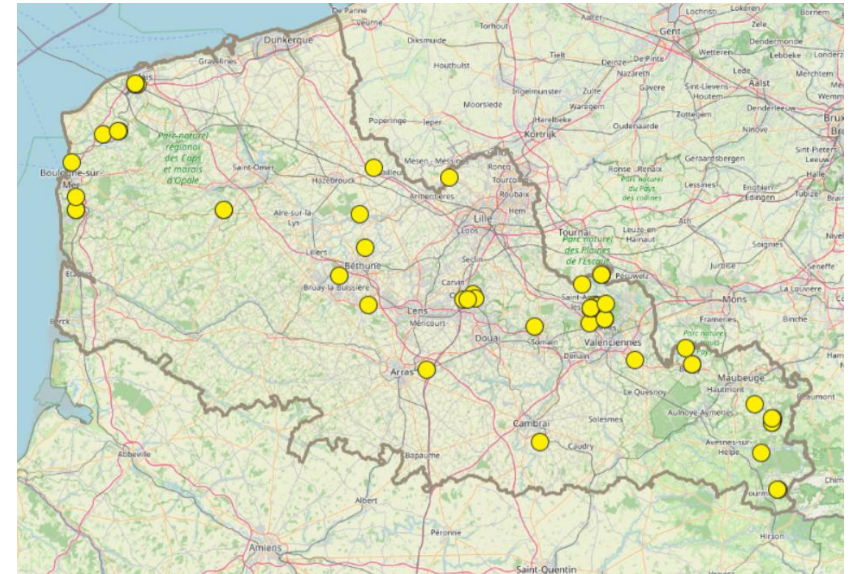
Orthétrum brun



Période d'observation : de mai à août

Alimentation : les adultes et les larves sont carnivores, elle se nourrit principalement de petits insectes

Habitats : eaux courantes à stagnantes (petits ruisseaux, fossés, milieux pionniers).



Répartition de l'espèce dans le Nord Pas-de-Calais depuis 2020

Menaces : destruction de son habitat, comblement des fossés et des mare, fermeture du milieu, pollution de l'eau, poissons



Criquets/sauterelles

10 espèces

3 espèces à enjeu de
conservation



Criquet ensanglanté



Gomphocère roux



Criquet des clairières



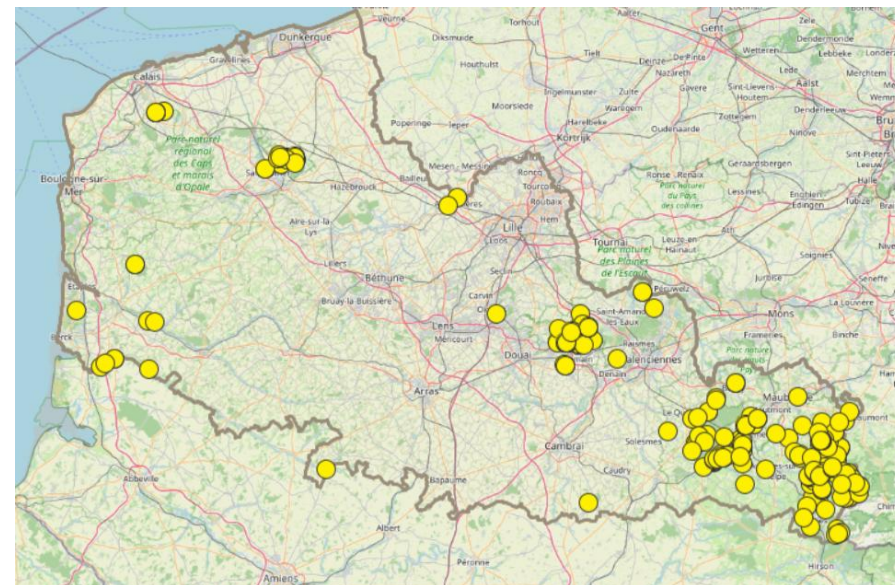
Criquet ensanglanté



Alimentation : essentiellement de la végétation

Période d'observation : juillet à octobre

Habitats : milieux humides et frais, prairies humides, marais, bords de rivières



Répartition de l'espèce dans le Nord Pas-de-Calais depuis 2020

Menaces : destruction de son habitat, assèchement du milieu, pollution



Amphibiens

6 espèces

1 espèce à enjeu de
conservation



Crapaud commun



Grenouille rousse



Grenouille verte



Triton alpestre



Triton palmé



Triton ponctué

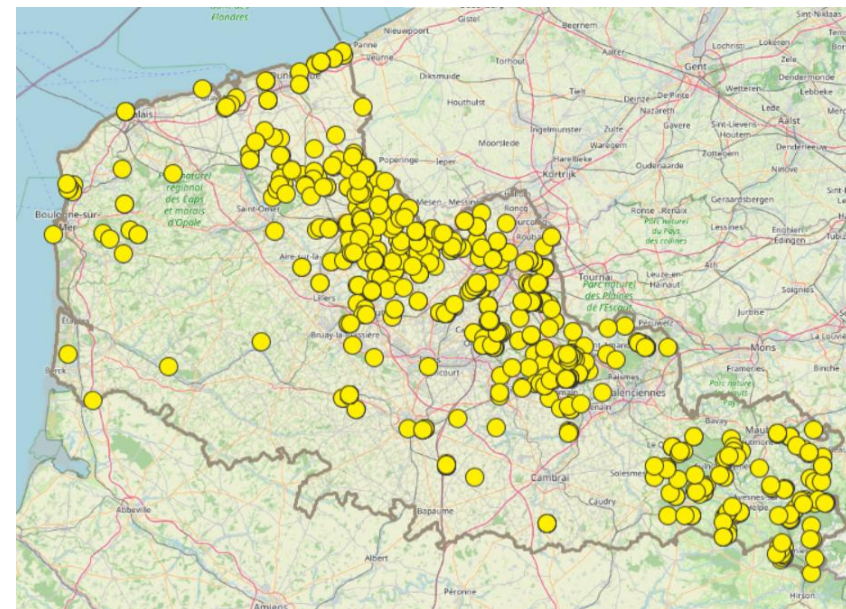
Triton ponctué



Alimentation : crustacées, larves d'insectes, vers, parfois des œufs d'amphibiens et têtards

Reproduction : de février à mai selon les températures

Habitats : milieux aquatiques (mares, étangs, bassins, bras d'eau) et milieux terrestres



Répartition de l'espèce dans le Nord Pas-de-Calais depuis 2020

Menaces : comblement et fermeture des milieux aquatiques, poissons, pollution de l'eau

Mammifères

8 espèces

1 espèce à enjeu de
conservation



Chevreuil européen



Renard roux



Putois d'Europe



Lièvre brun



Blaireau européen

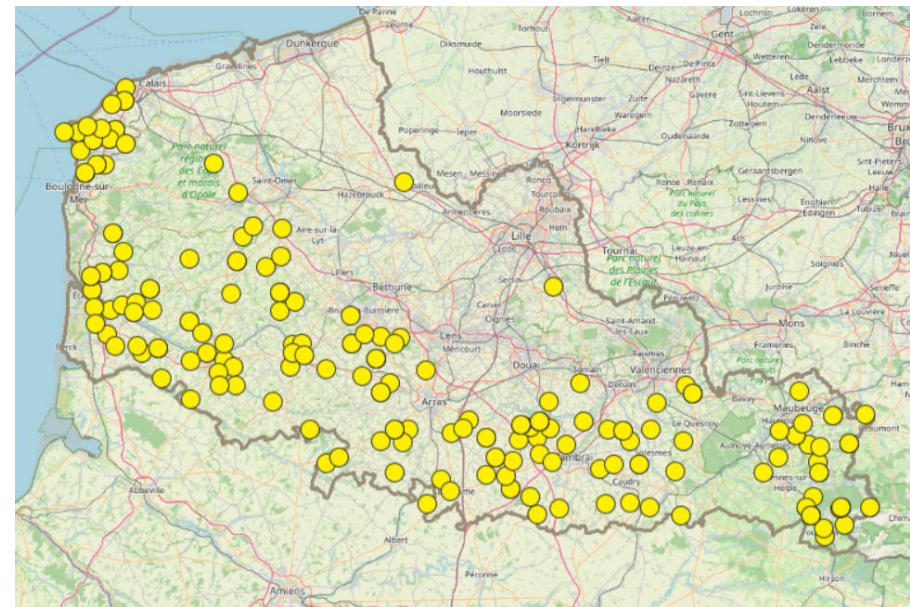
Blaireau européen



Alimentation : omnivore (escargots, vers de terre, limaces, œufs, amphibiens ...)

Reproduction : janvier à mars dans un terrier

Habitats : milieu vallonné et boisé avec des prairies et cultures aux alentours



Répartition de l'espèce dans le Nord Pas-de-Calais depuis 2020

Menaces : destruction de son habitat, mortalité routière, pollution et intoxication



Espèces faunistiques à enjeux par maille (300x300m)

Enjeux Faune



Commune de Hestrud
Communauté de Communes du Coeur de l'Avesnois



Espèces exotiques envahissantes

L'une des principales menaces pour la biodiversité mondiale
Espèce introduite en dehors de son aire de répartition naturelle
par l'action humaine. S'établit durablement, se reproduit et se
propage au détriment d'espèces locales

8 espèces observées



Jussie



Renouée du Japon



Solidage géant



Ragondin



La Renouée du Japon



Origines : Asie orientale, introduite en Europe au XIX^e siècle pour ses propriétés esthétiques et mellifères.

Habitats : milieux perturbés (bord de cours d'eau, coupe à blanc, zones de dépôts, etc).

Problématiques :

- **Sur l'économie et les activités humaines** : problème de sécurité par manque de visibilité sur les bords de route, la fauche obligatoire dans certains cas constitue un coût non négligeable, érosion des berges
- **Sur l'environnement** : Monopolisation de l'espace remplaçant ainsi la flore indigène et les espèces associées.

Mesures de gestion : Fauches répétées (attention à l'export des déchets verts et au nettoyage des machines utilisées) six à huit fois par an. Le pâturage caprin permet de limiter la propagation. Plantation d'espèces indigènes compétitrices. Ces méthodes, cumulées, gagnent en efficacité.





Animations grand public

- **19 animations** entre 2024-2026
- Diverses thématiques (Vannerie, Insectes, Nuit de la Chauve-souris, Amphibiens ...)
- Aibes, Bérelles, Eccles, Solre-le-Château



A la découverte des Amphibiens

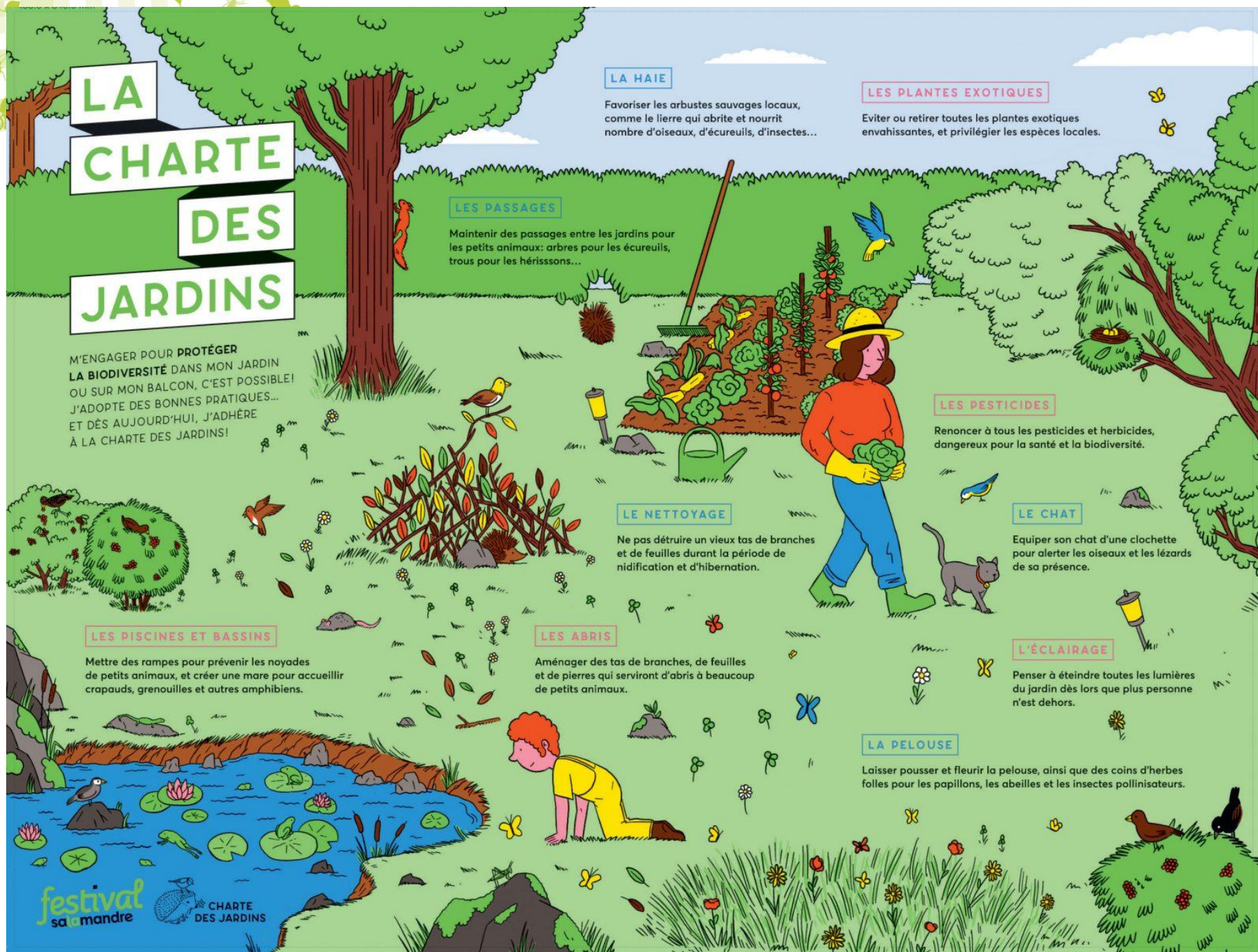


Animations scolaires

- **11 écoles primaires** entre 2024-2026 dont Solre-le-Château
- **Du CP au CM2**
- **Diverses thématiques** : arbres, oiseaux, mal-aimés, mammifères, plantes
- Construction d'un hôtel à insectes, d'une mangeoire en vannerie sauvage, d'un herbier, sortie nature sur la piste des mammifères



Comment favoriser la biodiversité dans notre jardin ?



Comment favoriser la biodiversité dans ma commune ?



Création /restauration de mares



Elaboration d'un plan de gestion différenciée



Fourniture aux habitants de kits « Aires de Bienvenue à la Biodiversité »



Fourniture et pose de nichoirs



Plantation/restauration de ripisylves



Aménagement de bâtiments communaux en faveur de la faune anthropophile

Plantation de haies/arbres fruitiers



Installation de panneaux pédagogiques



Merci pour votre collaboration

